

CONCURSUL JUDEȚEAN DE GEOGRAFIE „IONEL ȚUȚĂ”

Ediția a IX-a, 20 ianuarie 2024

Clasa a XI-a

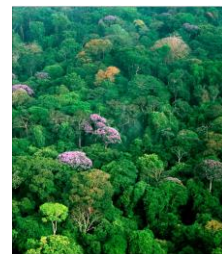
1. *Mediu antropic* apare în fotografia marcată cu litera:

- a. A
- b. B
- c. C
- d. D



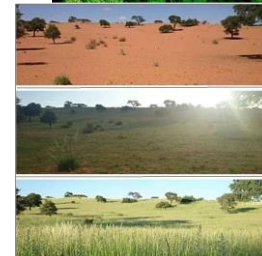
2. În fotografia cu *pădurea ecuatorială* se observă caracteristica:

- a. densitate redusă
- b. omogenitatea de specii
- c. diversitatea de specii
- d. existența lianelor



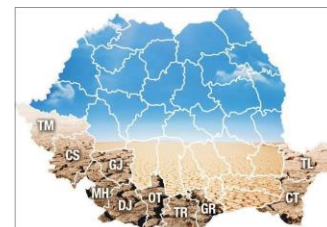
3. Fotografia arată transformarea aceluiași spațiu geografic sub influența *factorului de mediu*:

- a. lumină
- b. vânt
- c. precipitații
- d. temperatură



4. Pe Harta administrativă a României apar județele cu cel mai ridicat *risc la* :

- a. despădurire
- b. deșertificare
- c. poluare
- d. eroziune



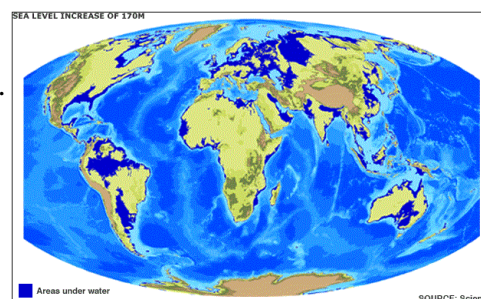
5. *Tipul de hazard* din fotografie este de tip:

- a. incendiu
- b. terorism
- c. accident
- d. poluare



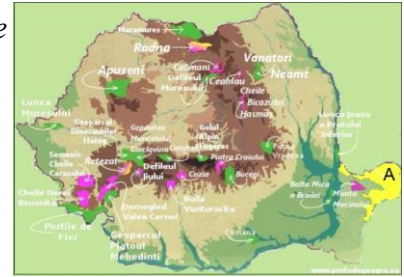
6. Pe hartă, cu albastru închis, sunt suprafețe continentale care vor fi acoperite de apă la creșterea nivelului oanelor. *Continentul* cel mai afectat va fi:

- a. Africa
- b. Australia
- c. Asia
- d. Europa



7. Spațiul geografic marcat cu litera A este, ca *formă de protecție* a mediului, rezervație:

- a. avifaunistică
- b. a Biosferei
- c. geologică
- d. forestieră



8. Solul și planta cultivată din fotografie indică *mediul geografic*:

- a. pădure ecuatorială
- b. savană
- c. stepă
- d. mediteranean



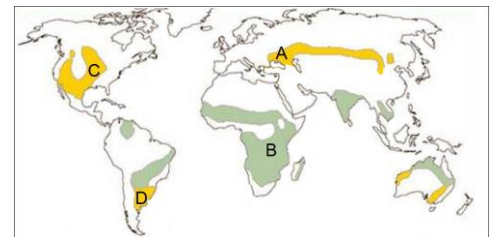
9. Floarea de colț (în fotografia alăturată) este *protejată de lege* deoarece este:

- a. deosebit de frumoasă
- b. rară
- c. folosită medicinal
- d. prezentă în multe locuri



10. Vegetație de ierburi denumită *pampas* corespunde spațiului marcat pe hartă cu litera:

- a. A
- b. B
- c. C
- d. D



11. Fotografia are legătură cu *poluarea*:

- a. vulcanică
- b. radioactivă
- c. industrială
- d. fonică



12. În fotografie apare o *interacțiune între componentele mediului*:

- a. de natură biotică
- b. pe timp lung
- c. de natură abiotică
- d. aparent statică



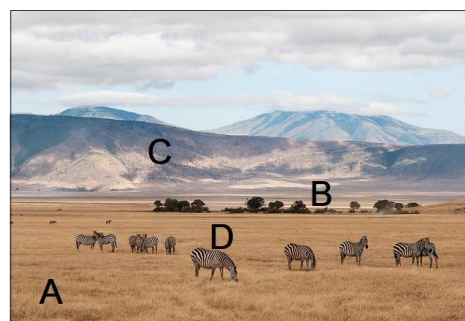
13. În fotografii sunt exemple de plante adaptate la factorul umiditate. *Plante xerofile* apar în fotografia cu numărul:

- a. 1
- b. 2
- c. 3
- d. 4



14. Dintre componentele marcate în fotografie cu litere, se include la *biocenoză* componenta:

- a. A
- b. B
- c. C
- d. D



15. Pentru pădurea din fotografie, *se potrivește ca specie:*

- a. acacia
- b. mahunul
- c. stejarul verde
- d. fagul



RĂSPUNSURI

Întrebare	1	2	3	4	5	6	7	8	9	10	11	12	13	14	15
Răspuns	a	c	c	b	c	d	b	d	b	d	b	a	b	d	d