

# CONCURSUL JUDEȚEAN DE GEOGRAFIE „IONEL ȚUȚĂ”

Ediția a IX-a, 20 ianuarie 2024

Clasa a X-a

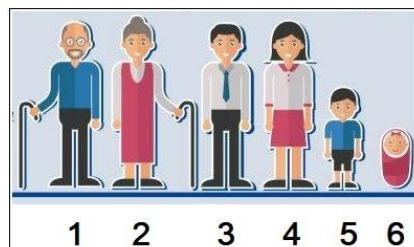
1. În imagine, cu numere sunt marcate state. Statul marcat cu numărul 4 are forma teritoriului:

- a. perforată
- b. compactă
- c. alungită
- d. fragmentată



2. Imaginea are legătură cu populația. Indicatorul demografic *mortalitate infantilă* se regăsește în cadrul populației reprezentate în figura cu numărul:

- a. 5
- b. 6
- c. 1
- d. 4



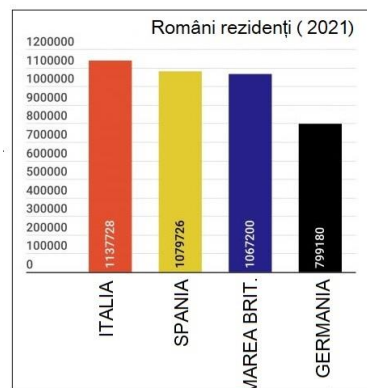
3. Pe harta alăturată, cu numere sunt marcate state. Statul numit *Nicaragua* este marcat cu numărul:

- a. 1
- b. 2
- c. 3
- d. 4



4. Pe graficul alăturat apare numărul de români rezidenți în state europene. Ținând cont de profilul socio-economic al acestor state, *motivația corectă a plecării* corespunde cu afirmația:

- a. sunt state cu populație tânără
- b. sunt state dezvoltate economic
- c. sunt state afectate de conflicte sociale
- d. sunt state aflate departe de conflictul din Ucraina



5. Din graficul alăturat reiese faptul că *bilanțul natural* pentru România este:

- a. pozitiv
- b. negativ
- c. zero
- d. apropiat celui din Franța

Tara 2021	Nașteri (la 1.000 loc.)	Decese (la 1.000 loc.)
Bulgaria	8.44	22.34
Letonia	9.07	19.23
Rusia	9.64	16.96
Moldova	12.43	16.36
<b>Romania</b>	<b>10.11</b>	<b>16.25</b>
Ungaria	9.47	15.90
Polonia	9.49	13.12
Grecia	7.57	12.99
Africa de Sud	19.82	11.43
Austria	9.50	10.06
Franta	10.50	9.91
SUA	11.06	9.74
India	16.42	9.45
China	7.63	7.45

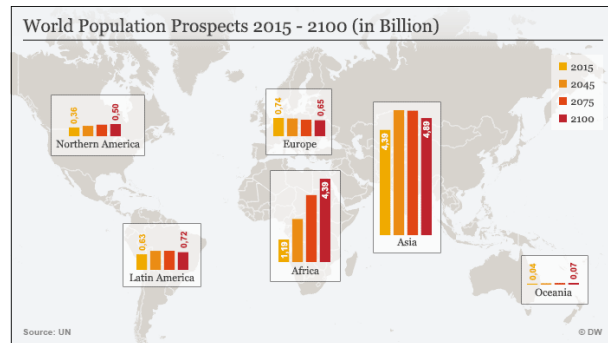
6. Pe harta politică este Turcia. *Capitala* acestei țări este de tip:

- a. divizat
- b. permanent
- c. introdus
- d. european



7. Harta alăturată prezintă evoluția numerică a populației pe continente. Continentul cu cea mai importantă creștere este Africa, iar situația se datorează:

- a. dezvoltării rapide
- b. nivelului de trai ridicat
- c. mortalității ridicate
- d. natalității ridicate



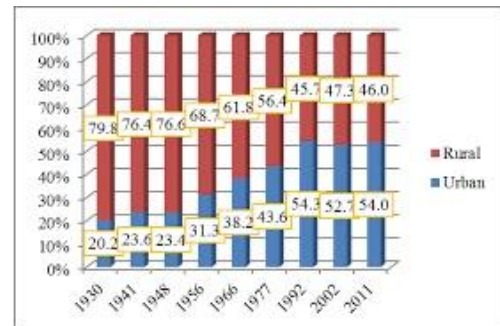
8. În fotografia alăturată sunt oameni aflați în concediu de odihnă. *Mobilitatea teritorială a lor* se include la:

- a. deplasare sezonieră
- b. deplasare temporară
- c. migrație
- d. deplasare obișnuită



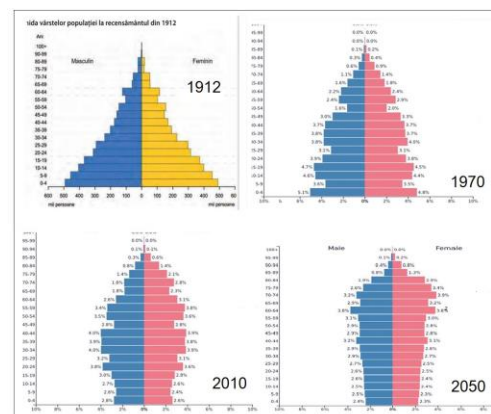
9. Diagrama prezintă ponderea pe medii a populației României în intervalul 1930-2011. Se observă că ponderea:

- a. a rămas constantă
- b. a crescut pentru rural
- c. a crescut pentru urban
- d. a oscilat



10. Alături sunt piramidele pe grupe de vârstă și sexe pentru populația României. *Structură echilibrată* corespunde anului:

- a. 1912
- b. 1970
- c. 2010
- d. 2050



11. Imaginea alăturată are legătură cu diversitatea confesională Mondială. Unei *religii etnice* îi corespunde simbolul marcat cu numărul:

- a. 1
- b. 2
- c. 3
- d. 4



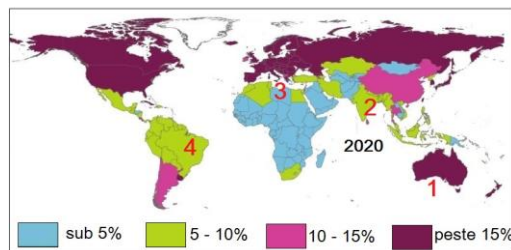
12. *Granița* dintre statele din fotografia alăturată este de tip:

- a. natural fluvială
- b. artificial astronomică
- c. natural terestră
- d. nedefinită



13. Pe harta alăturată apare situația grupei vârstnice. *Îmbătrânire demografică* corespunde statului marcat cu numărul:

- a. 1
- b. 2
- c. 3
- d. 4



14. Pentru calculul *densității medii* a populației se folosește *formula* de la numărul:

- a. 1
- b. 2
- c. 3
- d. 4

Nr. crt.	1	2	3	4
Formula	N - M	P/S	I - E	S/P

15. Imaginea are legătură cu *un posibil conflict militar* între statele:

- a. Coreea de Nord și Coreea de Sud
- b. Japonia și Rusia
- c. Vietnam și Thailanda
- d. China și Taiwan



## RĂSPUNSURI

<b>Întrebare</b>	<b>1</b>	<b>2</b>	<b>3</b>	<b>4</b>	<b>5</b>	<b>6</b>	<b>7</b>	<b>8</b>	<b>9</b>	<b>10</b>	<b>11</b>	<b>12</b>	<b>13</b>	<b>14</b>	<b>15</b>
<b>Răspuns</b>	d	b	d	b	b	c	d	d	c	b	b	a	a	b	d