

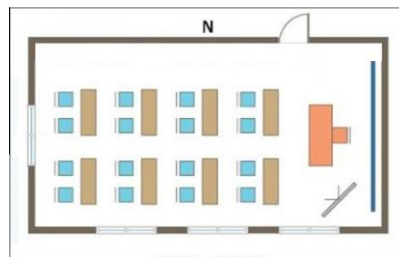
CONCURSUL JUDEȚEAN DE GEOGRAFIE „IONEL ȚUȚĂ”

Ediția a IX-a, 20 ianuarie 2024

Clasa a IV-a

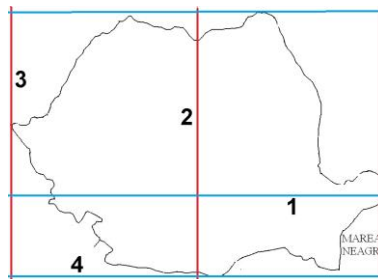
1. Pe desenul cu planul clasei, băncile sunt orientate spre punctul cardinal:

- a. N
- b. S
- c. E
- d. V



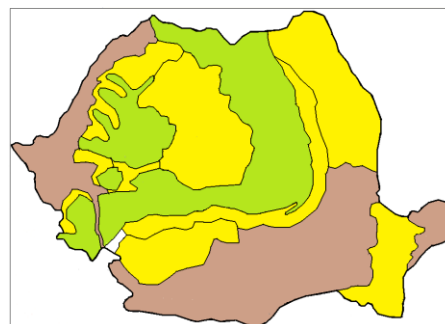
2. Paralela de 45° latitudine nordică este marcată cu numărul:

- a. 1
- b. 2
- c. 3
- d. 4



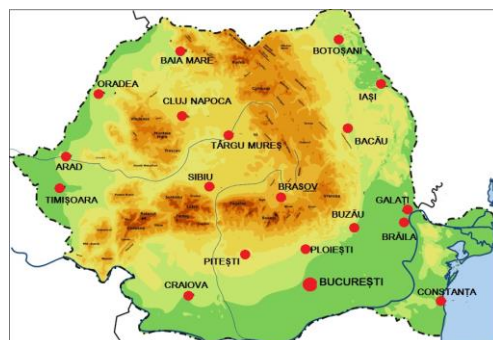
3. Pe hartă, s-a strecurat o greșală, respectiv:

- a. forma teritoriului
- b. culoarea pentru dealuri și podișuri
- c. culoarea pentru munți și câmpii
- d. așezarea formelor de relief



4. Cele mai apropiate ca distanță, dintre orașele mari, sunt:

- a. București și Ploiești
- b. Arad și Timișoara
- c. Cluj Napoca și Târgu Mureș
- d. Brăila și Galați



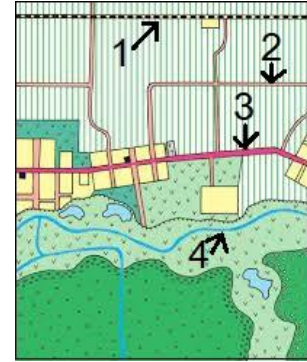
5. Fotografia este din munții:

- a. Făgăraș
- b. Bucegi
- c. Apuseni
- d. Rodnei



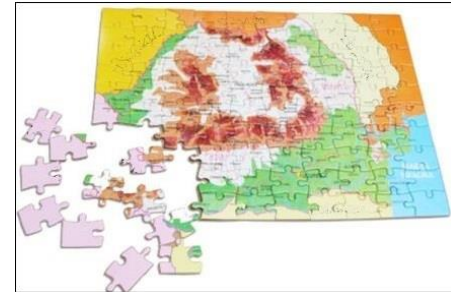
6. Pe planul alăturat, *calea ferată*, este marcată cu numărul:

- a. 1
- b. 2
- c. 3
- d. 4



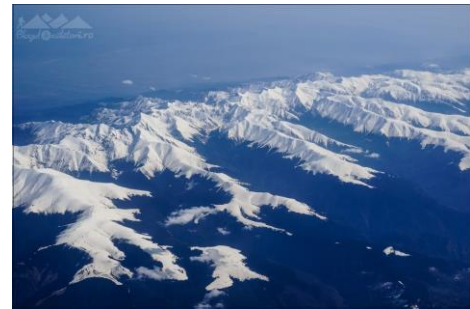
7. Puzzleul cu *vecinii României* este incomplet în dreptul țării numită:

- a. Ungaria
- b. Moldova
- c. Bulgaria
- d. Serbia



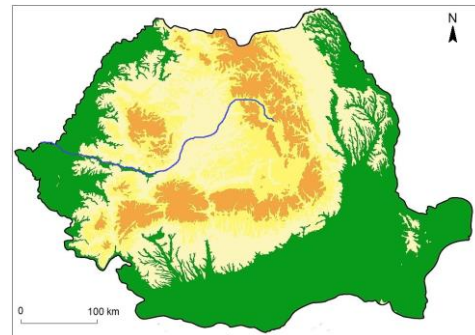
8. În fotografie se observă, ca *forme de relief*:

- a. podișuri
- b. câmpii
- c. dealuri
- d. munți



9. *Râul* de pe hartă se numește:

- a. Olt
- b. Mureș
- c. Someș
- d. Siret



10. Pentru Harta României de alături, scara de proporție arată că *pentru 1 cm de pe hartă, corespund în realitate, în kilometri*:

- a. 800000 km
- b. 8000 km
- c. 800 km
- d. 8 km



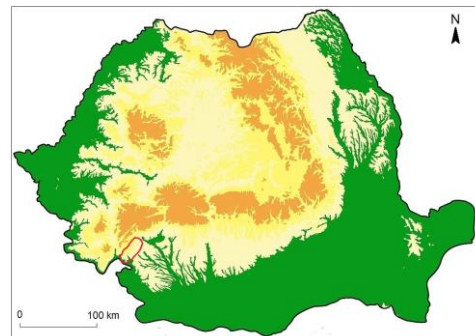
11. Desenul sugerează, din punct de vedere *meteorologic*:

- a. ploaie
- b. vânt
- c. lapoviță
- d. ceață



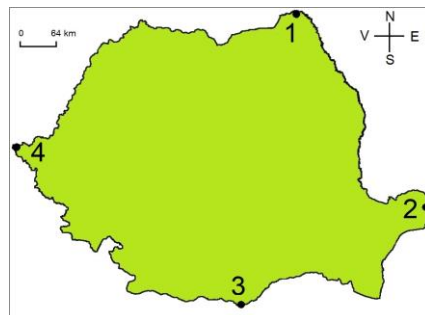
12. *Unitatea de relief* marcată cu roșu, pe hartă, se numește:

- a. Podișul Getic
- b. Subcarpații Getici
- c. Podișul Mehedinți
- d. Dealurile de Vest



13. *Punctul extrem* marcat cu numărul 2 se numește:

- a. Sulina
- b. Zimnicea
- c. Beba Veche
- d. Horodiștea



14. Lacul din fotografia alăturată, *Sf. Ana*, este:

- a. glaciar
- b. de baraj natural
- c. vulcanic
- d. hidroenergetic



15. *Fauna și vegetația* din fotografia alăturată sunt caracteristice:

- a. Câmpiei Române
- b. Câmpiei de Vest
- c. Podișului Transilvaniei
- d. Deltei Dunării



RĂSPUNSURI

Întrebare	1	2	3	4	5	6	7	8	9	10	11	12	13	14	15
Răspuns	c	a	c	d	b	a	d	d	b	d	b	c	a	c	d